

83-03
Pub. u. e.

ISTI
BIBLIOTECA
Colloc. -- ARCHIVIO

Scholnet

*Una infrastruttura di Biblioteca Digitale di supporto
alla Divulgazione Scientifica*

Stefania Biagioni e Donatella Castelli
ISTI-CNR-PISA

*"Open Archives e nuovi scenari dell'editoria scientifica e didattica online"
Bologna, 7 novembre 2002*



Informazioni generali

- SCHOLNET: a Digital Library Testbed to support Networked Scholarly Communities**

- Finanziamenti
 - EU V Programma Quadro
 - IST - Research Networking

- Impegno: 220 p/m
- Durata: 30 mesi
- Data di inizio: Novembre 2000

Bologna, 7/11/2002

Open Archives e nuovi scenari dell'editoria scientifica e didattica online



□ Partecipanti

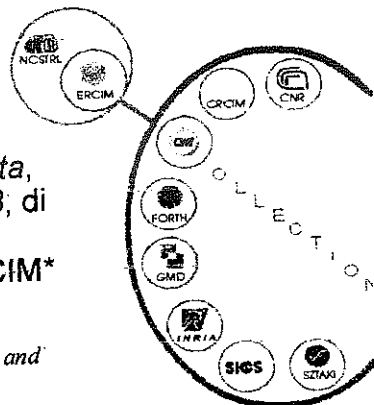
- CNR (Italia) Coordinatore scientifico
- INRIA (Francia)
- GMD (Germania)
- FORTH (Grecia)
- SICS (Svezia)
- Univ. of Masaryk (Rep. Ceca)
- ERCIM (Francia) Coordinatore amministrativo



ETRDL: ERCIM Technical Reference Digital Library

Una biblioteca digitale *distribuita, multiformato e fruibile via WEB*, di letteratura scientifica prodotta negli istituti del Consorzio ERCIM*

* *European Research Consortium for Informatics and Mathematics*



Realizza un modello alternativo di editoria scientifica.

- Offre i servizi tradizionali di una biblioteca su documenti tradizionali in formato digitale
 - ◆ disseminazione più rapida, più ampia, meno costosa
- E' uno strumento per la creazione di collezioni di documenti di qualità controllata
 - ◆ immediatamente accessibili in rete
 - ◆ gestite dagli autori stessi, e dalle loro istituzioni, nella veste di produttori ed editori delle informazioni

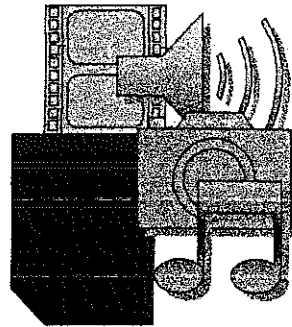


Infrastruttura di biblioteca digitale di "seconda generazione"

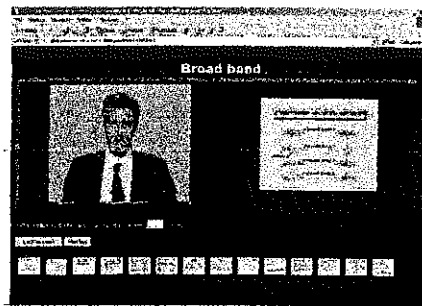
- Nuovi tipi di documenti
- Nuovi servizi



- Multimediali
- Strutturati
- Annotati
- Multilingue



- Video e lucidi di seminari e lezioni
- Sessioni di addestramento
- Presentazioni di progetti
- Demo ...





Documenti strutturati

Document

The SOMLib Digital Library System by Andreas Rauber and Dieter Mek

Edition

- ◆ preliminary version
- ◆ version submitted to the conference ECDL99
- ◆ version published in the ECDL99 proceeding

View

- textual view
- presentation slides
- video view

Manifestation

- ✓ MP3 file
- ✓ MP3 file

Bologna, 7/11/2002

Open Archives e nuovi scenari dell'editoria scientifica e didattica online



Documenti strutturati

Rivista

Articolo1
Articolo2
Articolo3



Tesi

Capitolo1
SezioneA
SezioneB
Capitolo2
SezioneC



Video

Sequenza1
ScenaA
FrameA1
FrameA2
ScenaB
FrameB1
Sequenza2



Tutorial

Introduzione
Parte1
Parte2
Parte3



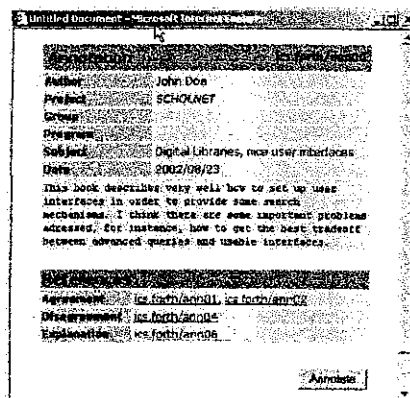
Bologna, 7/11/2002

Open Archives e nuovi scenari dell'editoria scientifica e didattica online

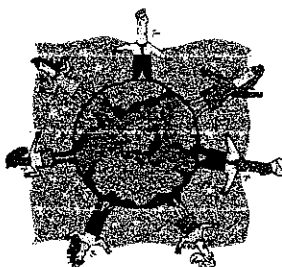


- Note testuali
- Valutazioni
- Riferimenti
 - accordo
 - disaccordo
 - spiegazione

- ◆ Sull'intero documento o su parti di esso
- ◆ Create da persone diverse
- ◆ Pubbliche o private

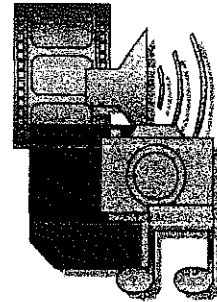


- Documenti eterogenei rispetto alla lingua

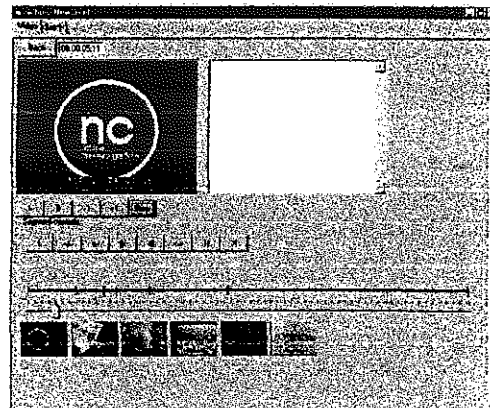


La gestione di questi tipi di documenti ha imposto una revisione dei servizi

- Acquisizione, descrizione, archiviazione, ricerca, accesso, e disseminazione di documenti multimediali
- Aggiunta di annotazioni sui documenti
- Ricerca / Accesso multilingua
- Disseminazione personalizzata delle informazioni



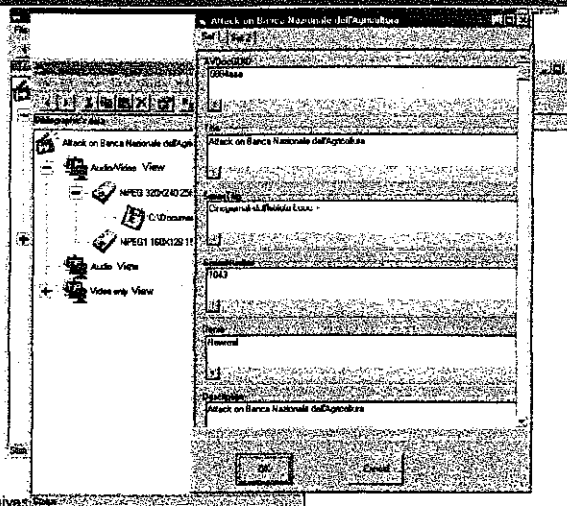
Acquisizione di video strutturati





Descrizione di documenti

Descrizione del video e delle sue parti



Bologna, 7/11/2002

Open Archives

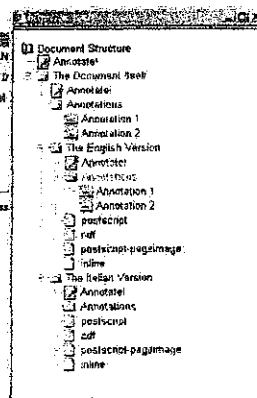


Annotazioni sul documento

rch produced the following results:

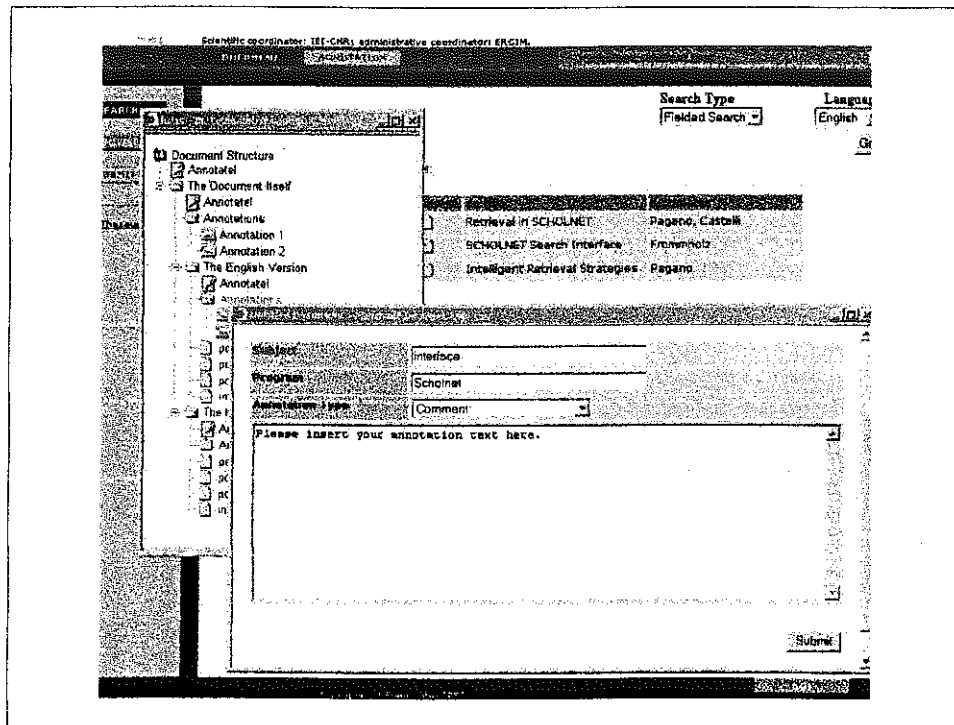
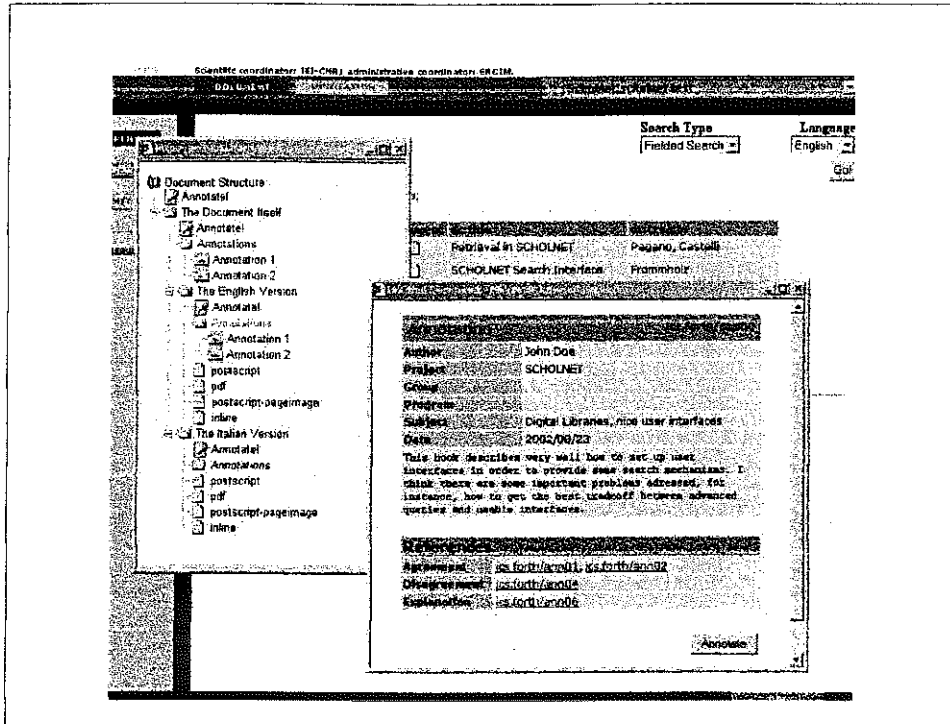
Relevance	Document
0.695054	Retrieval in SCHOLN
0.58423	SCHOLN Search 2
0.54348	Intelligent Retrieval

ack search, please give your relevance judgements and press



Bologna, 7/11/2002



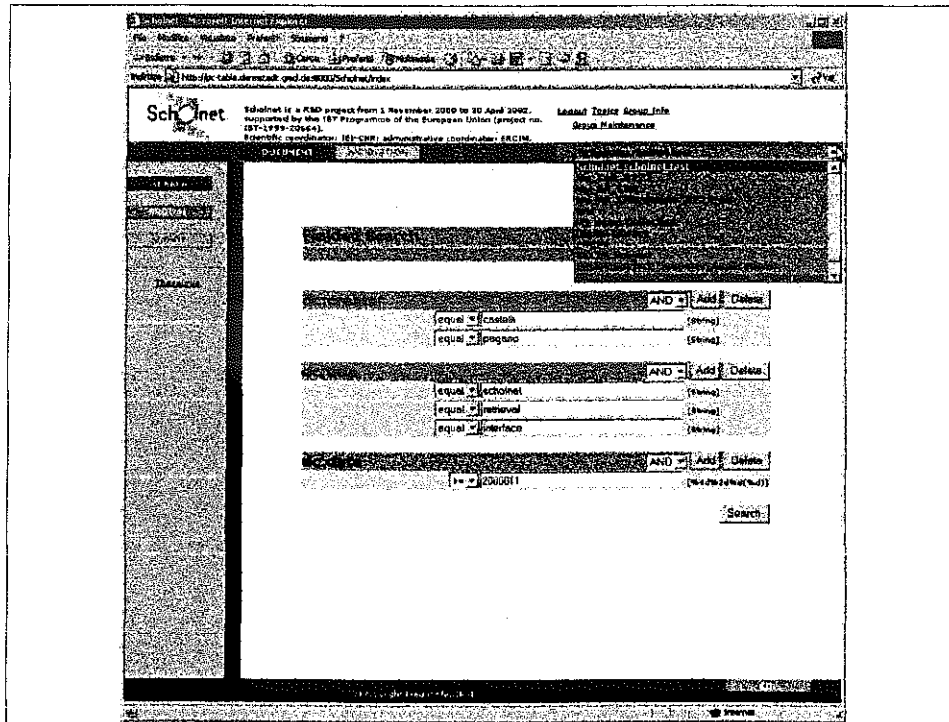


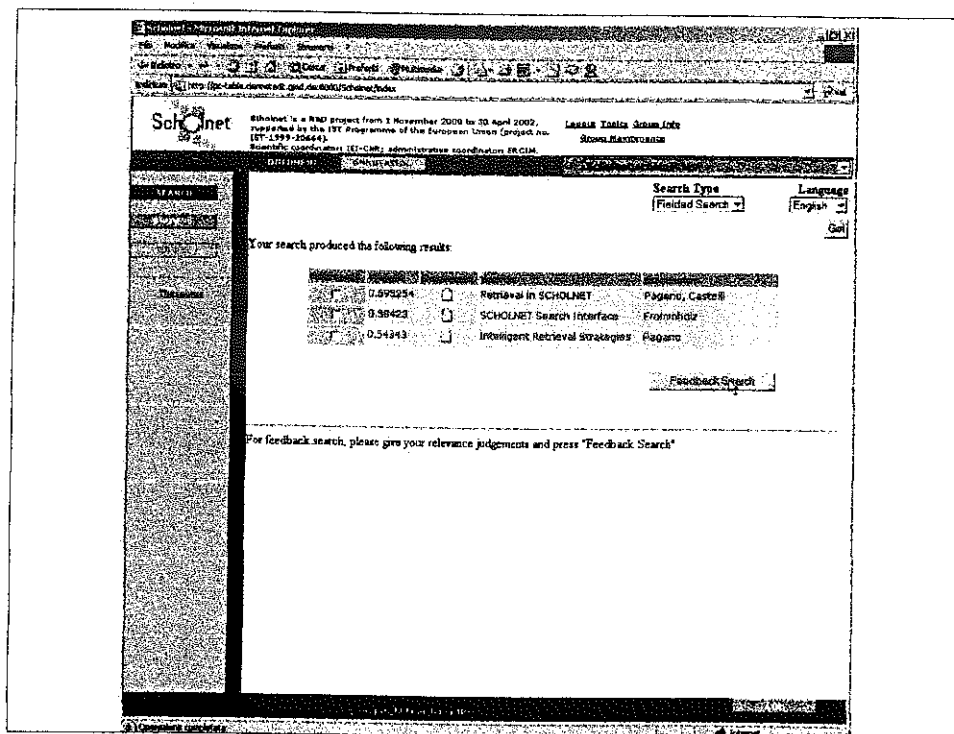
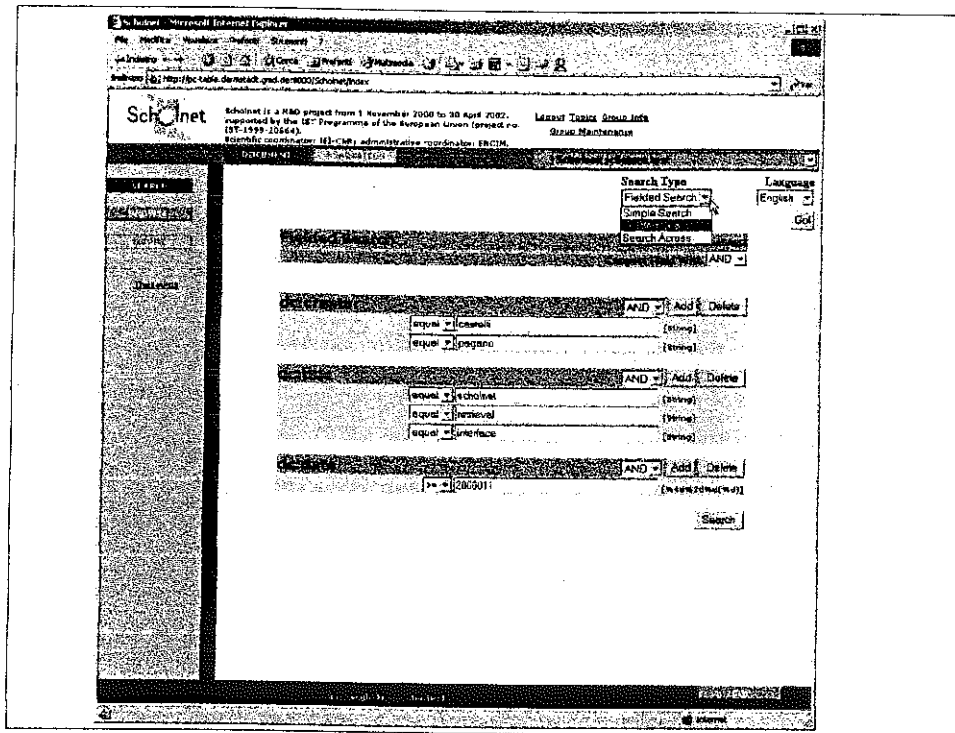
Mono-lingua

- ◆ in una qualsiasi delle lingue usate dalla comunità

Inter-lingua

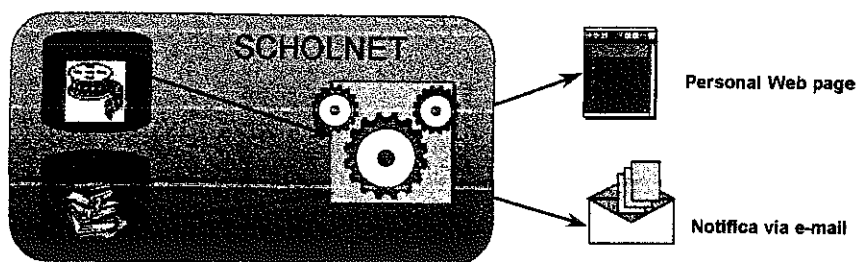
- ◆ usando vocabolari controllati
- ◆ a testo libero





Disseminazione personalizzata dei documenti

Una notifica viene automaticamente spedita all'utente quando viene pubblicato un nuovo documento che soddisfa i suoi bisogni informativi (espressi dal suo "profilo utente")



Utenza

- Gruppi di utenti di una stessa comunita'
 - ◆ *registrarsi e fornire il loro profilo*
 - ◆ *lavorare in collaborazione (annotazioni etc..)*

- Amministratori e/o revisori
 - ◆ *approvare - rifiutare documenti*
 - ◆ *creare - rimuovere dalle collezioni*
 - ◆ *amministrare i thesauri multilingua*
 - ◆ *assegnare i diritti*

Infrastruttura che può servire comunità
scientifiche diverse

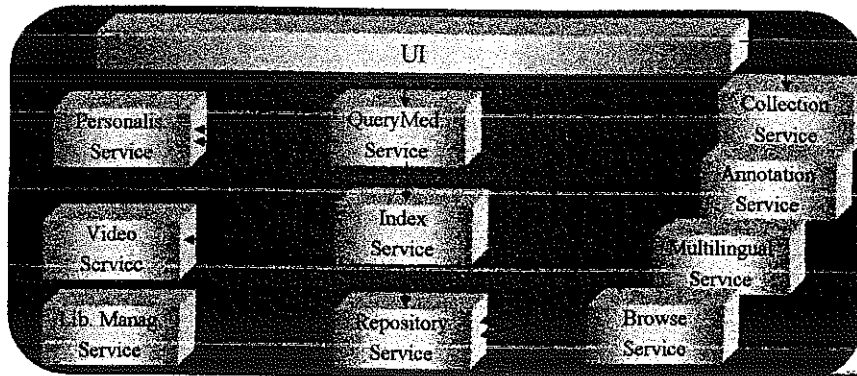
- Flessibile rispetto a
 - ◆ Struttura del documento
 - ◆ Formato del metadato
 - ◆ Vocabolari controllati
 - ◆ Linguaggio di interrogazione
 - ◆ Record visualizzati



- Può essere facilmente modificata per
 - ◆ Immissione di differenti tipi di documenti e metadati
 - ◆ supportare diverse procedure di sottomissione e pubblicazione
 - ◆
- Può essere facilmente estesa per supportare altri servizi
 - ◆ creazione automatica di documenti composti
 - ◆ traduzione
 - ◆



Federazione di servizi (replicati o distribuiti) che comunicano attraverso un protocollo HTTP-based



Bologna, 7/11/2002

Open Archives e nuovi scenari dell'editoria scientifica e didattica online



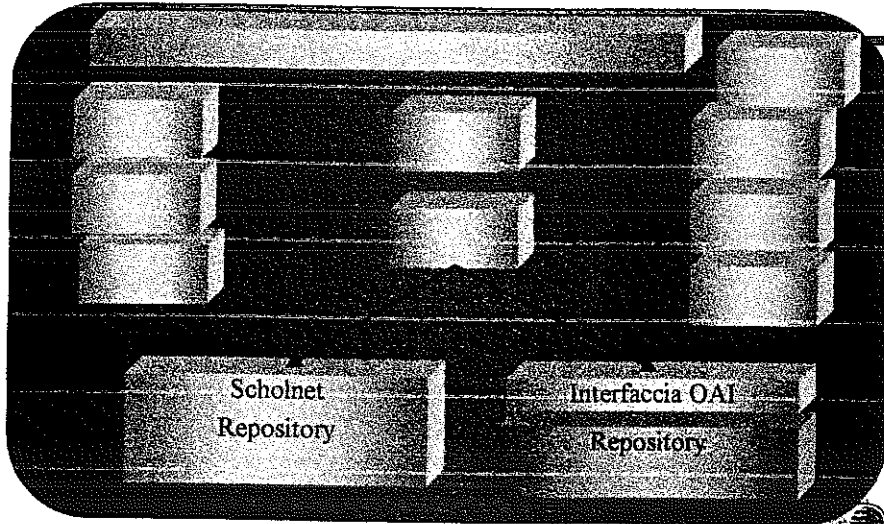
- Configurabile
 - ◆ Servers
 - ◆ Istanze di servizi
- Aperta
 - ◆ si possono aggiungere altri servizi

Bologna, 7/11/2002

Open Archives e nuovi scenari dell'editoria scientifica e didattica online



Architettura (cont.)

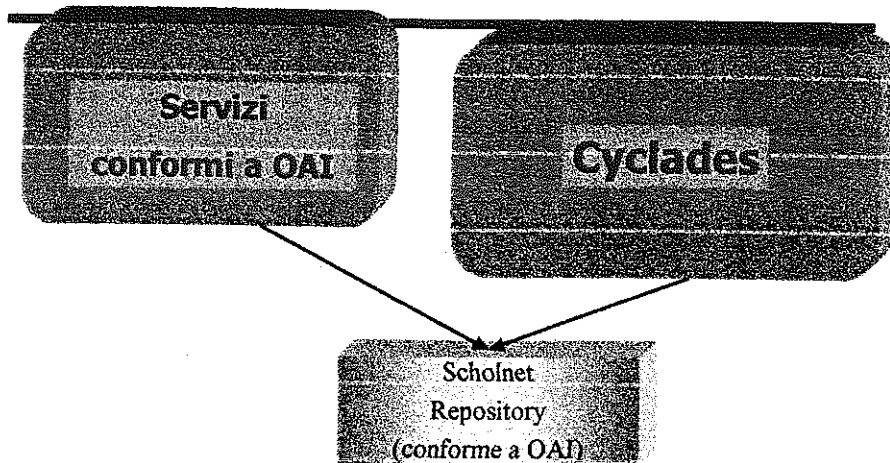


Bologna, 7/11/2002

Open Archives e nuovi scenari dell'editoria scientifica e didattica online



Interoperabilità



Bologna, 7/11/2002

Open Archives e nuovi scenari dell'editoria scientifica e didattica online





Stato del progetto

- Completamento della realizzazione
Dicembre 2002
- Sperimentazione con le comunità scientifiche che afferiscono al consorzio ERCIM
- Nuova versione del servizio ETRDL

Bologna, 7/11/2002

Open Archives e nuovi scenari dell'editoria scientifica e didattica online

A large version of the Scholnet logo, centered on the page. It consists of the word "Scholnet" in a bold, sans-serif font, with a graphic of overlapping squares and rectangles behind the letter "o".

Scholnet

<http://www.ercim.org/scholnet>