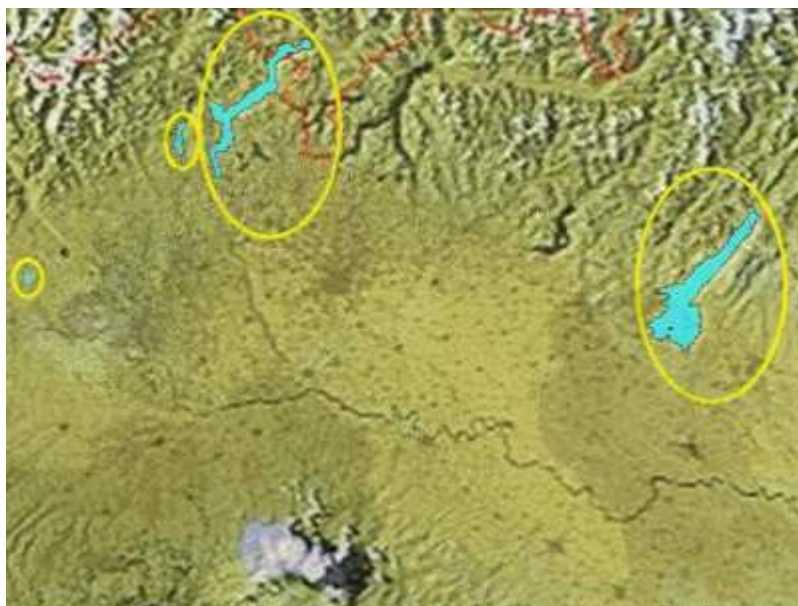


Lago



RETE ITALIANA PER LE RICERCHE ECOLOGICHE A LUNGO TERMINE
ITALIAN NETWORK FOR LONG TERM ECOLOGICAL RESEARCH

Webdesigner and webmaster: Roberto Bertoni. Pages optimized for 1024x768



Negli Stati Uniti la National Science Foundation ha avviato nel 1980 il programma **Long Term Ecological Research (LTER)** per offrire supporto allo studio a lungo termine dei fenomeni ecologici. La Rete è uno sforzo di cooperazione che coinvolge oltre 1800 scienziati e studenti che studiano i processi ecologici in una scala lunga in senso temporale ed ampia in senso spaziale. La rete promuove ricerche di

sintesi e comparative trasversali a siti ed ecosistemi, anche in interazione tra programmi di ricerca nazionali ed internazionali, in 26 siti rappresentativi di ecosistemi diversi e di differenti approcci di ricerca.



La rete **ILTER (International Long-term Ecological Research)** è stata fondata nel 1993 durante un incontro plenario dei ricercatori della rete LTER degli Stati Uniti. La rete ILTER è stata costituita per affrontare le crescenti necessità di comunicazione globale e di cooperazione tra ricercatori coinvolti nella ricerca ecologica a lungo termine. ILTER è una metarete, ossia una rete di reti nazionali di scienziati che fanno ricerca ecologica a lungo termine in specifici siti di particolare rilievo.



Il sito web di **LTER Europe** fornisce informazioni su Enti ed individui coinvolti nella costituzione di una rete LTER europea.



Il processo di costituzione di una Rete Italiana LTER (Long-Term Ecological Research), avviato nella seconda metà degli anni 90, è stato portato a compimento il 9 marzo 2006 con la realizzazione della prima Assemblea Nazionale LTER-Italia.

La Rete è attualmente costituita da 10 siti giudicati idonei da un collegio di referee nazionali ed internazionali.



La cornice istituzionale per LTER-Italia è fornita dal Corpo Forestale dello Stato, che, con la rete CONECOFOR, è partner del

progetto internazionale ALTER-Net (Rete di ricerca a lungo termine sulla biodiversità), co-finanziato dall'Unione Europea.

La costituzione di LTER-It è stata ratificata nel corso del *Annual General Meeting ILTER* tenutosi a Gobabeb (Namibia) dal 12 al 19 agosto 2006..

[torna su](#) ↗